

ICL Linsen

Zur Korrektur sehr
hoher Fehlsichtigkeiten

Kurzsichtigkeit	bis -20 Dpt.
Weitsichtigkeit	bis +10 Dpt.
Hornhautverkrümmung	bis 6 Dpt.



EuroEyes



Was ist eine ICL?

Eine „implantierbare Kontaktlinse“ – ohne Nachteile

Die ICL (Implantierbare Collamer Linse) ist eine innovative und schonende Methode zur dauerhaften Korrektur von Fehlsichtigkeiten, die gänzlich ohne Veränderung der Hornhaut auskommt.

Die ICL-Linse wird präzise vor die natürliche Linse des Auges eingesetzt und perfektioniert so die Sehqualität auch bei starker Kurzsichtigkeit, Weitsichtigkeit oder Hornhautverkrümmung. Die natürliche Linse und Hornhaut des Auges bleiben intakt und die ICL kann bei Bedarf auch jederzeit wieder entfernt oder angepasst werden. Dadurch ist der Eingriff reversibel und schont das Auge langfristig.

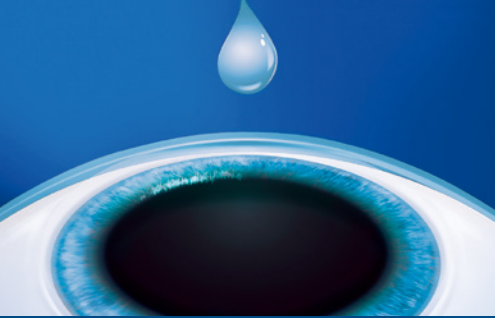
Die ICL-Implantation ist eine ideale Alternative zu Augenlaserbehandlungen, da dieses Verfahren besonders verträglich ist und die Sehschärfe ohne Hornhautmodifizierung optimiert.

99%

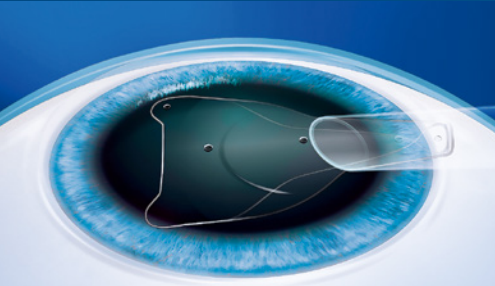
der Patienten erleben
eine Steigerung der
Lebensqualität

97%

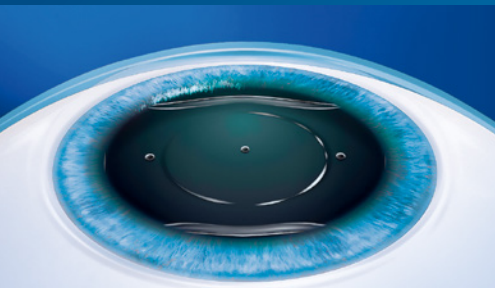
der Patienten sind
sehr zufrieden nach
der Behandlung



1. Tröpfchenbetäubung



2. Entfalten der ICL



3. Positionierung der Linse

Modernste Linsentechnologie

Die „Implantierbare Kontaktlinse“ ICL ist die ideale Lösung für Patienten, bei denen eine Augeneraserbehandlung aufgrund sehr hoher Fehlsichtigkeit oder zu dünner Hornhaut nicht möglich ist. Aber auch geringe Fehlsichtigkeiten können mit der ICL perfekt korrigiert werden.

Die EVO ICL bietet Ihnen alle Vorteile einer klassischen Kontaktlinse – ohne deren Nachteile! Sie ist sicherer und hygienischer als herkömmliche Kontaktlinsen und sehr gut verträglich. Nie wieder tägliches „Rein- und Rausfummeln“ vor dem Spiegel, nie wieder brennende Augen, weil die Linsen zu lange getragen wurden!

Behandlungsablauf der ICL-Implantation:

1. Vorbereitung des Auges: Das Auge wird mit Tröpfchen betäubt, die Pupille erweitert und ein winziger Zugang in der Hornhaut erzeugt.
2. Einführen und Entfalten der Linse: Die gefaltete ICL-Linse ist so klein und weich, dass sie in einen filigranen Injektor passt und so exakt im Auge positioniert werden kann.
3. Positionierung der Linse: Die ICL passt sich harmonisch in das Auge ein und bleibt dauerhaft im Innern. Sie kann aber bei Bedarf jederzeit entfernt oder angepasst werden, falls sich die natürliche Linse verändern sollte. Sie sehen perfekt ohne Brille oder äußere Kontaktlinsen.

Vorteile der ICL

Die „implantierbare Kontaktlinse“ für scharfe Sicht

Laser-Alternative

Auch für hohe Fehlsichtigkeiten und dünne Hornhaut geeignet.

Schmerzfrei

Dank Tröpfchenbetäubung spüren Sie keine Schmerzen.

Gewebeschonend

Minimalinvasiv. Keine trockenen Augen, da die Hornhautstruktur nicht verändert wird.

EuroEyes führt seit über 25 Jahre erfolgreich ICL-Implantationen durch. Profitieren Sie von über 30 Jahren Erfahrung und mehr als 1.000.000 durchgeführten Augenbehandlungen.

Vereinbaren Sie jetzt einen kostenlosen Beratungstermin!

Dauerhaft

Hochverträgliches modernes Collamer, das nicht altert.

Schnelle Genesung

Kurze Erholungszeit und schnelle Rückkehr zum Alltag.

UV-Schutz

Das Collamer der EVO Visian ICL bietet Ihren Augen Schutz gegen schädliche UV-Strahlen.



Informationen zur ICL-Behandlung

Detaillierte Beratung und gründliche Vorbereitung

Beratungsgespräch & Eignungstest

Zunächst messen wir alle Ihre relevanten Augenparameter, um festzustellen, ob Ihre Augen für das ICL-Verfahren geeignet sind. Auf diese Diagnostik folgt ein ausführliches Beratungsgespräch.

Medizinische Voruntersuchung

Bitte tragen Sie vor dieser Untersuchung eine Woche keine weichen, bzw. zwei Wochen keine harten Kontaktlinsen.

Die Untersuchung umfasst eine komplexe Vermessung Ihrer Augen mit detaillierter Behandlungsaufklärung durch einen Augenarzt und dauert etwa zwei Stunden.

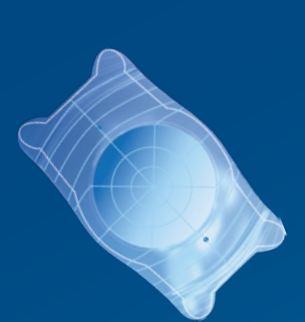
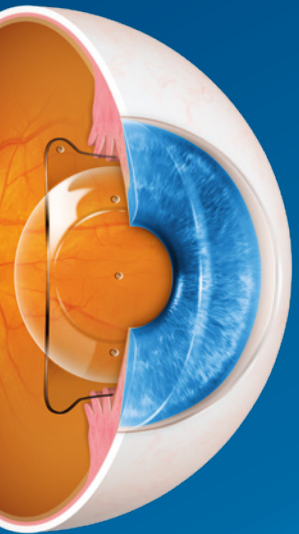
Nach der Untersuchung ist Autofahren nicht erlaubt. Bitte lassen Sie sich abholen oder nutzen Sie den ÖPNV.

Am Tag Ihrer Behandlung

- Verzichten Sie auf Make-up und Parfum
- Tröpfchenbetäubung Ihrer Augen
- Ambulanter Eingriff ohne Augenverband
- Bitte lassen Sie sich abholen oder nehmen Sie ein Taxi

Nach Ihrer Behandlung

- Bitte reiben Sie sich nicht die Augen
- Augentropfen nach Anweisung
- Arbeitsfähig meist nach 3 Tagen
- Autofahren ist mit Erlaubnis des Arztes meist nach 1 Woche gestattet
- Sport nach 2-4 Wochen
- Kontrolle nach: 1Tag - 1 Woche - 1 Monat
- Bitte denken Sie an die jährliche Kontrolle Ihrer Netzhaut beim Augenarzt



Vertrauen Sie den ICL Experten

Erfahrung und modernste Technik für ein perfektes Ergebnis!

Unser Team setzt auf jahrzehntelange Erfahrung und modernste Technologie, um Ihnen die bestmögliche Behandlung zu bieten.

Wir sind stolz darauf, seit vielen Jahren weltweit führend in der Implantation von Trifokallinsen, SMILE-Laserbehandlungen und ICL-Implantationen zu sein.

International ist EuroEyes in 34 Metropolen vertreten, 18 Mal in Deutschland!

Jetzt Termin vereinbaren!

Scannen Sie den QR-Code und lassen Sie sich kostenlos und unverbindlich von unseren Experten beraten.

