

# SMILE Pro

Das schonendste  
Augenlaserverfahren

Kurzsichtigkeit  
Hornhautverkrümmung

bis -10 Dpt.  
bis 5 Dpt.



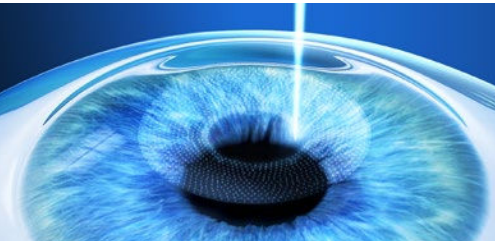
EuroEyes

# Modernste Augenlaser-Technik

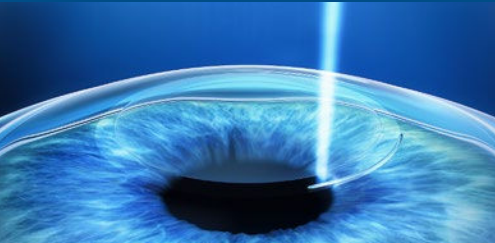
EuroEyes legt größten Wert darauf, seinen Patienten stets die modernste, effektivste und sicherste Technologie zu bieten. Der ZEISS VISUMAX® 800 macht den Laservorgang dank robotischer Unterstützung nicht nur sicherer, sondern reduziert auch die Laserzeit auf wenige Sekunden! Bewährte Top-Technologie wird so noch sicherer und effektiver – und die sanfteste, schmerzfreie Augenlaser-Methode SMILE noch weiter optimiert. SMILE Pro hat die herkömmliche Augenlaserkorrektur völlig neu definiert. Mit ZEISS zusammen ist EuroEyes erneut Wegbereiter der refraktiven Laserchirurgie.

## Behandlungsablauf mit dem VISUMAX 800:

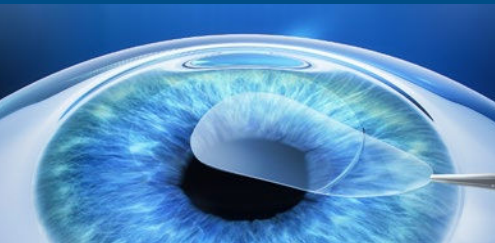
- 1.** Erzeugung des Lentikels: Der Laser erzeugt innerhalb von Sekunden ein hauchdünnes Scheibchen (Lentikel) innerhalb der Hornhaut, dessen Volumen der zu korrigierenden Fehlsichtigkeit entspricht.
- 2.** Ein winziger Zugang von etwa zwei Millimetern wird in der Hornhaut geschaffen, der sich nach der Behandlung von selbst verschließt.
- 3.** Entnahme des Lentikels: Das Lentikel wird durch die kleine Öffnung entnommen. Der minimal-invasive Eingriff beeinträchtigt die Biomechanik der Hornhaut nur minimal. Die Hornhaut wurde so modelliert, dass die gewünschte Sehschärfe erzielt wird.



1. Laser erzeugt Lentikel



2. Laser erzeugt Zugang



3. Entnahme des Lentikels

**LASIK**  
20 mm  
Flap



**SMILE Pro**  
2 mm  
minimal-invasiv



**Winzige Öffnung statt Flap:**  
Das SMILE Pro-Verfahren  
schont die Hornhaut

# Informationen zur Behandlung

Detaillierte Beratung und gründliche Vorbereitung

## Beratungsgespräch und Eignungstest

Zunächst messen wir alle Ihre relevanten Augenparameter, um festzustellen, ob Ihre Augen für das SMILE-Verfahren geeignet sind. Anschließend folgt ein ausführliches Beratungsgespräch.

## Medizinische Voruntersuchung

Vor der medizinischen Voruntersuchung sollten Sie eine Woche keine weichen und zwei Wochen keine harten Kontaktlinsen tragen. Die Untersuchung umfasst eine umfassende Vermessung Ihrer Augen und eine detaillierte Behandlungsaufklärung durch einen Augenarzt; diese dauert etwa zwei Stunden. Nach der Untersuchung ist Autofahren nicht erlaubt. Bitte lassen Sie sich abholen oder nutzen Sie den ÖPNV.

## Am Tag Ihrer Behandlung

Verzichten Sie bitte auf Make-up und Parfum. Ihre Augen werden mit Tröpfchen betäubt, der ambulante Eingriff erfolgt dadurch schmerzfrei. Sie benötigen nach der Behandlung keinen Augenverband.

## Nach Ihrer Behandlung

Reiben Sie sich bitte nicht die Augen. In der Regel sind Sie nach etwa 1-2 Tagen wieder vollständig arbeitsfähig und dürfen auch meist nach etwa einer Woche wieder Auto fahren. Sportliche Aktivitäten können nach ca. 1-4 Wochen wieder aufgenommen werden. Bitte lassen Sie sich abholen oder nutzen Sie den ÖPNV. Die Kontrolluntersuchungen finden nach jeweils 1 Tag, 1 Woche und 1 Monat statt.

# Vorteile von SMILE Pro

Die schonendste Laserbehandlung für Ihre Augen

## Die Behandlung

Auch bei hoher Kurzsichtigkeit und dünner Hornhaut möglich.

## Schnelligkeit

Behandlungsdauer nur wenige Sekunden pro Auge.

## Minimalinvasiv

Ein nur 2 mm kleiner Zugang genügt, was eine schnelle Heilung bewirkt.

SMILE bietet zahlreiche Vorteile. Bei EuroEyes profitieren Sie von über 30 Jahren Erfahrung und mehr als 1.000.000 durchgeführten Augenbehandlungen. **Vereinbaren Sie jetzt einen kostenlosen Beratungstermin!**

## Schonend

Nerven und Hornhaut werden mit SMILE maximal geschont.

## Schmerzfrei

Dank Tröpfchenbetäubung spüren Sie keine Schmerzen.

## Ambulant

Nach ca. 1-2 Tagen sind Sie wieder arbeitsfähig. Sport nach 2-4 Wochen.





# Was ist SMILE Pro?

## Die sanfte Augenlaser-Behandlung – ohne Flap

Das SMILE Pro-Verfahren ermöglicht eine besonders schonende und sichere Augenlaserbehandlung. Die Korrektur der Fehlsichtigkeit erfolgt mit dem modernsten ZEISS VISUMAX® 800 Femto-Sekundenlaser, der besonders präzise und schnelle 3D-Eingriffe im Inneren der Hornhaut vornehmen kann.

Der entscheidende Vorteil ist, dass nur ein winziger Zugang in der Hornhaut nötig ist und auf die großflächige Öffnung der oberen Hornhautschicht („Flap“) verzichtet werden kann. Dadurch bleibt die Hornhaut stabil und Komplikationen wie Entzündungen oder das Risiko eines trockenen Auges werden auf ein Minimum reduziert. Mit dem Einsatz der modernsten Technologie setzen ZEISS und Euro-Eyes erneut Maßstäbe in der refraktiven Laserchirurgie.

Nach mehr als 1 Million  
Augenbehandlungen in  
30 Jahren empfehlen wir:

**SMILE Pro**

Eine Smile Pro Behandlung  
birgt ein signifikant geringeres  
Infektionsrisiko als das  
Tragen von Kontaktlinsen.

# Vertrauen Sie den Experten

Erfahrung und modernste Technik für ein perfektes Ergebnis!

Unser Team setzt auf jahrelange Erfahrung und modernste Technologie, um Ihnen die bestmögliche Behandlung zu bieten.

Wir sind stolz darauf, seit vielen Jahren weltweit führend in der Implantation von Trifokallinsen, SMILE-Laserbehandlungen und ICL-Implantationen zu sein.

International ist EuroEyes in 34 Metropolen vertreten, davon 18 Mal in Deutschland!

## Jetzt Termin vereinbaren!

Scannen Sie den QR-Code und lassen Sie sich kostenlos und unverbindlich von unseren Experten beraten.

